

日頃のお手入れ

日頃のお手入れは、幕体(生地)のホコリを掃除機やハタキなどで掃除してください。

汚れが付着した場合は、直ちに拭き取ってください。時間の経過とともに除去しにくくなります。

お手入れには、漂白剤、カビ取り剤、トイレ用洗剤、消毒剤などは使用しないでください。変退色の原因となります。

シェードの取外し方

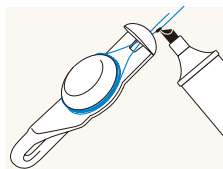
1

幕体を降ろしてください。



2

コードアジャスターから昇降コードをほどいてください。



ほどく前に、あらかじめ昇降コードにペン等で印をつけておくと、もとの位置の目安となり取付けやすくなります。この時、生地にインク等がつかないように気をつけてください。



バルーンシェードの場合
ウエイトも外しておきます。

3

昇降コードをリングから抜いてください。



シャープシェードの場合
シェーパーテープについているリングから抜いてください。

4

ウエイトバーを開口部から抜き出してください。



シャープシェードの場合
シェーパーバーを開口部から抜き出してください。

5

幕体をヘッドレールから取外してください。



6

昇降コードが絡まらないように軽く束ねておいてください。



7

コードアジャスターとリングを幕体から取外してください。



シャープシェードの場合
リングを取外す前に、あらかじめシェーパーテープにペン等で印をつけておくと、もとの位置の目安となり取付けやすくなります。

8

取外したコードアジャスターとリング、ウエイトは無くさないように保管しておいてください。
取外し完了です。

幕体の洗濯の仕方

必ず取扱い絵表示をご確認の上、適切な方法で洗濯してください。

洗濯後は屋外で陰干ししてください。また、縮みや変色の原因になりますので乾燥機は使用しないでください。

吊った後は、軽くシワを伸ばし、自然乾燥させるのが最も適切な干し方です。

アイロンがけをする場合は、洗濯と同様に必ず取扱い絵表示をご確認の上、適切な方法で行ってください。

シェードの取付け方

1

コードアジャスターとリングを幕体に取り付けてください。



2

昇降コードをほどいてください。



3

幕体をヘッドレールに取り付けてください。



ループ付テープと昇降コードの位置を合わせるように取付けてください。

4

ウエイトバーを差し込んでください。



シャープシェードの場合
シェーパーテープを差し込んでください。

5

昇降コードを上からのリングから順番に通してください。



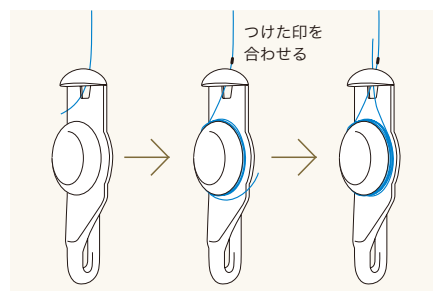
シャープシェードの場合

上のシェーパーテープについているリングから順番に通してください。昇降コードとシェーパーテープは垂直になるようにしてください。



6

コードアジャスターに昇降コードを巻きつけてください。



バルーンシェードの場合

ウエイトをコードアジャスターに取り付けてください。



7

取付け完了です。

幕体を上げてみて、左右の高さが合っているか確認してください。

合っていない場合は、幕体を降ろした状態で、

- 下がっている側のコードアジャスターに巻いてある昇降コードを短めに巻きなおしてください。
- 上がっている側のコードアジャスターに巻いてある昇降コードを長めに巻きなおしてください。